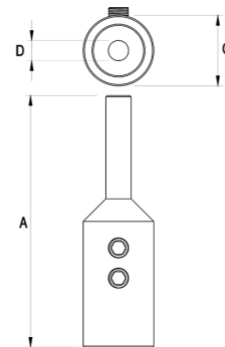


Cable especial tipo HVI para bajada de puntas franklin a el sistema de puesta a tierra.  
Incluye accesorios de fijación.

Material del conductor	Cu
Material del aislante	PE
Material del exterior	PVC / PE
Color	Negro
Sección transversal del núcleo	19 mm <sup>2</sup>
Distancias S equivalente (aire)	≤ 75 cm
Diámetro exterior del conductor	20 mm
Características del recubrimiento exterior	Resistente a la intemperie y UV
Capacidad de derivación de corrientes de rayo (Clase / limp)	H1 / 150 kA



A = 35 mm<sup>2</sup>  
B = 23 mm



A = 100 mm, C = 28 mm, D = 10 mm