



El mejor Aislamiento térmico para Edificios Metalicos

- Ayuda a controlar temperatura y humedad relativa al interior de la construcción.



APLICACIONES

Aislamiento térmico para cubiertas y muros de hipermercados, bodegas, naves industriales, centros comerciales, graneros, galpones, cines, centros comerciales, auditorios, aulas, teatros, rastros, entre otros.

DESCRIPCION

Aislamiento térmico de paneles rígidos en poliestireno extruido con excelente resistencia térmica estable a largo plazo. Es aséptico, higiénico, inoloro, lavable, no absorbe agua. Por su color blanco es la mejor alternativa para mejorar la reflexión de la luz al interior de la edificación. Es agradable a la vista, fácil de manejar e instalar liviano, no propaga el fuego, alta resistencia a la compresión. Compatible con cualquier tipo de cubierta, adhesivos a base de agua, sistemas de fijación y revestimientos. Cumple con normas, códigos y estándares de calidad internacional.

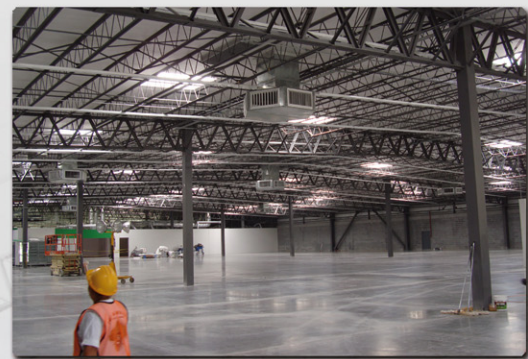


*Perfecta escuadra en todas las placas.

Aislapanel empresa líder en la Fabricación de Poliestireno Extruido en Latinoamérica

BENEFICIOS

- ✓ El aislamiento térmico color blanco más seguro del mercado
- ✓ Mejora condiciones de temperatura y humedad.
- ✓ La mejor estética visual en el techo.
- ✓ Facilita condiciones de confort térmico.
- ✓ Protege frente a cambios ambientales extremos.
- ✓ Optimiza el consumo de la energía empleada en equipos de ventilación, refrigeración o calefacción para climatizar el interior.
- ✓ Alta luminosidad y reflexión de luz.
- ✓ No requiere recubrimiento interior por su color blanco y su textura lisa.
- ✓ Protege la inversión en el tiempo y la vida útil
- ✓ No requiere mantenimiento
- ✓ Único con proceso **COVERION®** que ayuda a que la tierra o polvo no se adhieran.
- ✓ Se puede suministrar en largos especiales.



*Mayor resistencia que cualquier aislante en rollo.



EDIFICIOS METALICOS



COMPARATIVA TÉRMICA

PRESENTACIÓN

Termofoam® en Acción!

Imagen Térmica

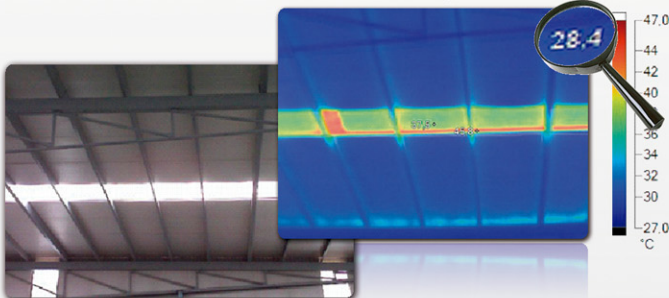


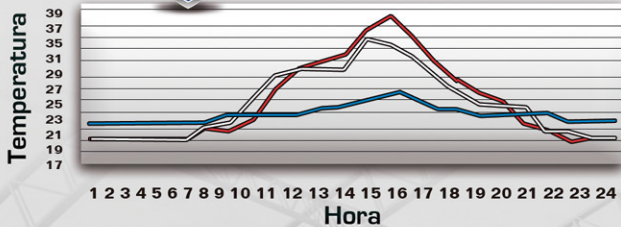
Imagen de luz visible



Es momento de ahorrar Energía!



- Temperatura ambiente
- Temperatura sin aislamiento
- Temperatura con Termofoam



Esta ficha técnica indica las características del producto referenciado, y deja de tener validez en el momento de la publicación de una nueva edición. Por favor asegúrese de que la ficha que usted dispone contiene la información mas reciente, la aplicabilidad no corresponde a ningún tipo de aplicación especial, la garantía y el riesgo en el suministro están sujetos a nuestras condiciones comerciales estándares.

Metodos de Prueba:

ASTM C518, ASTM D1621, ASTM C272, ASTM E96, ASTM E84, UL 723, ASTM C303, ASTM C578, NMX-C-181, NMX-C-209, NMX-C-176, NMX-C-228, NMX-C-210, D2126.

PRESENTACION	ANCHO		LARGO		ESPESOR	
	in	mts	in	mts	in	cms
BORDE RECTO	48	122	96	2.44	1/2, 3/4, 1, 1 1/2, 2, 3	1.965, 2.54, 3.81, 5.08, 7.62
	48	122	240	6.10		
TRASLAPADO	48	122	96	2.44	1/2, 3/4, 1, 1 1/2, 2, 3	1.965, 2.54, 3.81, 5.08, 7.62
	48	122	240	6.10		

COLOR BLANCO

PROPIEDADES	Metodo de Prueba	TF40		TF60	
	ASTM (C578)	NOM-018			
Conductividad Térmica "A" "K" (btu in/F ft2 h) (max.)	C518	75°F - 0,20	40°F - 0,18	75°F - 0,20	40°F - 0,18
	NMX-C-181	0,0257 W /m·K		0,0302 W /m·K	
Resistencia Térmica "R" (btu in/F ft2 h) (max.)	C518	75°F - 5	40°F - 5,4	75°F - 5	40°F - 5,4
	NMX-C-181	0,0254mt.	0,9883 m² K/W	0,0254mt.	0,8411 m² K/W
Valor de Resistencia a la Compresión especificado (min.) valor lb/in2 valor (Pa)	D1621	40		60	
	NMX-C-209	1915.21 Pa		2872.62 Pa	
Valor de Resistencia a la Flexión (min.) valor lb/in2	C203	115		140	
	NMX-C-176	5506.23 Pa		6703.24 Pa	
Absorción de Agua (máx.) (% por vol.)	C272	0,05		0,05	
	NMX-C-228	0		0	
Permeabilidad al vapor de agua (máx.)	E96	1,10		1,10	
	NMX-C-210	0,0255 ng / Pa·s·m		0,0388 ng / Pa·s·m	
Afinidad al Agua	Hidrofóbico				
Capilaridad	Ninguna				
Estabilidad Dimensional (máx.) % de variación	D2126	2		2	
	E84/UL 723	0-5		0-5	
Propagación de Flama	E84/UL 723	45.175		45.175	
Desarrollo de Humo	D2863	24		24	
Indice de Oxígeno	ASTM C578	VI		VII	

Distribuido por:



REPRESENTANTE EXCLUSIVO EN MÉXICO
TORRE WTC CIUDAD DE MÉXICO
Montecito #38, Piso 18, Oficina 09
Col. Nápoles, C.P. 03810
México, D.F.

Tels.: 01 (55) 9000.8987, 01 (55) 5543.2814
www.pararrayosupsresores.com.mx

EDIFICIOS METALICOS